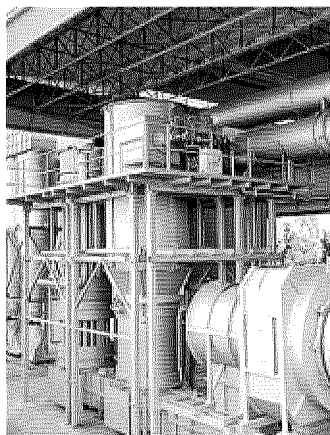


Ciserano, Fecs soddisfatta «Cresciuti con Elite»



L'impiantistica della Fecs

Il programma della Borsa

Positivo per la Fecs di Ciserano l'ingresso in Elite. La holding bergamasca, guidata da Olivo Foglieni, ha appena concluso il suo percorso di un anno all'interno del programma di Borsa Italiana creato per accelerare la crescita delle imprese eccellenti: una sorta di ponte per il mercato dei capitali e per supportare le società nell'accesso ai finanziamenti.

«È un progetto importante per Pmi che vogliono crescere e presentarsi sui mercati finanziari in modo appropriato rispetto alle nuove regole». Lo assicura Olivo Foglieni, il vicepresidente di Confindustria Bergamo, pronto a consigliarlo ai colleghi imprenditori: «Bisogna comprendere i nuovi meccanismi, il mondo è cambiato sotto il profilo produttivo, ma anche sotto quello finanziario. Le aziende bergamasche hanno capacità dal punto di vista industriale, ma bisogna sapere interpretare il linguaggio bancario e della finanza alternativa».

Il suggerimento è di tornare sui banchi di scuola: «Non è un percorso molto intenso - dice - bastano 8-10 giornate per capire cosa chiedono alle imprese le realtà finanziarie. È importante avere progetti industriali chiari

purché corredati da una corretta gestione finanziaria e dei flussi di cassa. Aspetti a cui, noi imprenditori troppo presi dalla quotidianità, diamo meno peso. I docenti non sono solo accademici, ma professionisti e consulenti che insegnano attraverso esempi concreti».

Realtà con 15 controllate

Al momento non sono previste quotazioni in Borsa per la Fecs, che conta una quindicina di società tra cui le principali Stemin Spa (trattamento di materie prime-alluminio); Radiatori 2000 (produzione termosifoni e design); Imt Italia (commercializzazione lingotti in alluminio) e la recente Coala nata per recuperare il truciolo d'alluminio. Complessivamente una realtà da 300 milioni di euro di fatturato nel 2016 che si prepara quest'anno ad una crescita a due cifre. Sono 350 i dipendenti con un management che viaggia al di sotto dei 40 anni. Elite è anche una vetrina importante «perché entrare in questo programma - conclude Foglieni - significa essere stati selezionati, pertanto gli istituti di credito o le finanziarie possono già contare su una scrematura importante dal punto di vista della progettualità e della solidità».

Mariagrazia Mazzoleni

